

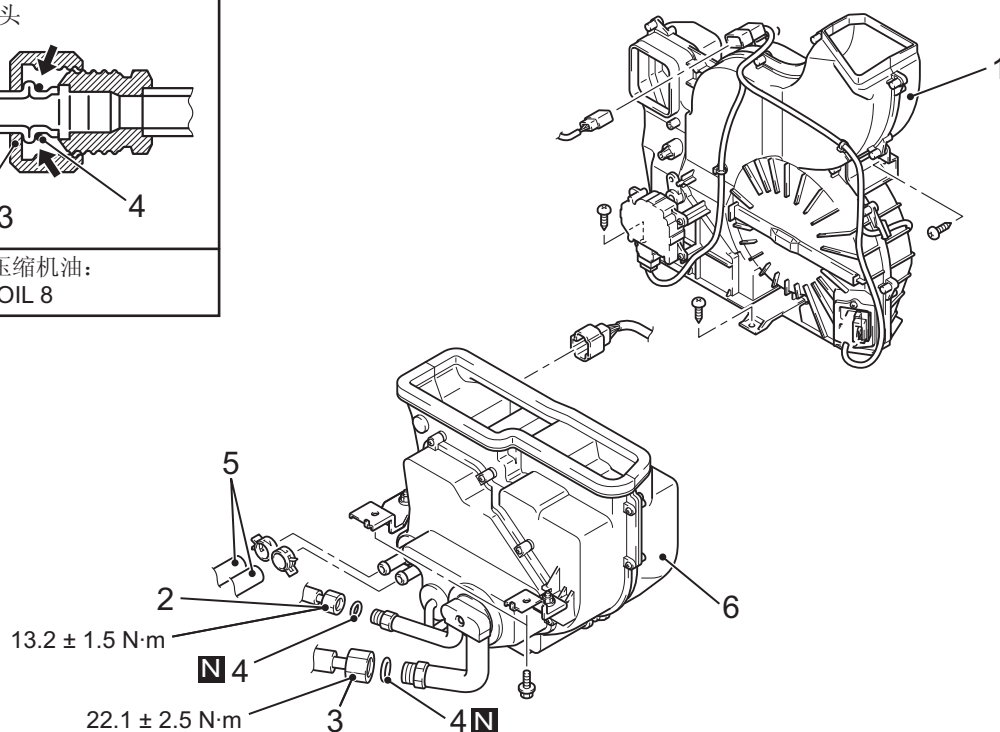
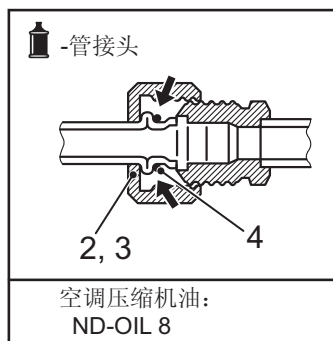
后暖风机和后鼓风机总成 < 双 A/C >

拆卸与安装

M1554010200128

拆卸前与安装后操作

- 排放和重新加注发动机冷却液（参阅第 14 组，车上检修 P.14-3）。
- 排放和重新加注制冷剂（参阅 P.55-90）。



AC604748AB

后鼓风机的拆卸步骤

- 立柱装饰件（参阅第 52A 组，装饰件 P.52A-15）。
 - 后地板通道 A、后地板通道 B、立柱通道（参阅 P.55-131）。
1. 后鼓风机

后暖风机的拆卸步骤

- 后翼子板（参阅第 51 组，翼子板 P.51-28）。
2. 液体管路 D 连接
 3. 吸液管 C 连接

后暖风机的拆卸步骤（续）

4. O 形圈
5. 加热器软管连接
6. 后暖风机

拆卸辅助要点

<<A>> 液体管路 D / 吸液管 C 的拆卸

⚠ 注意

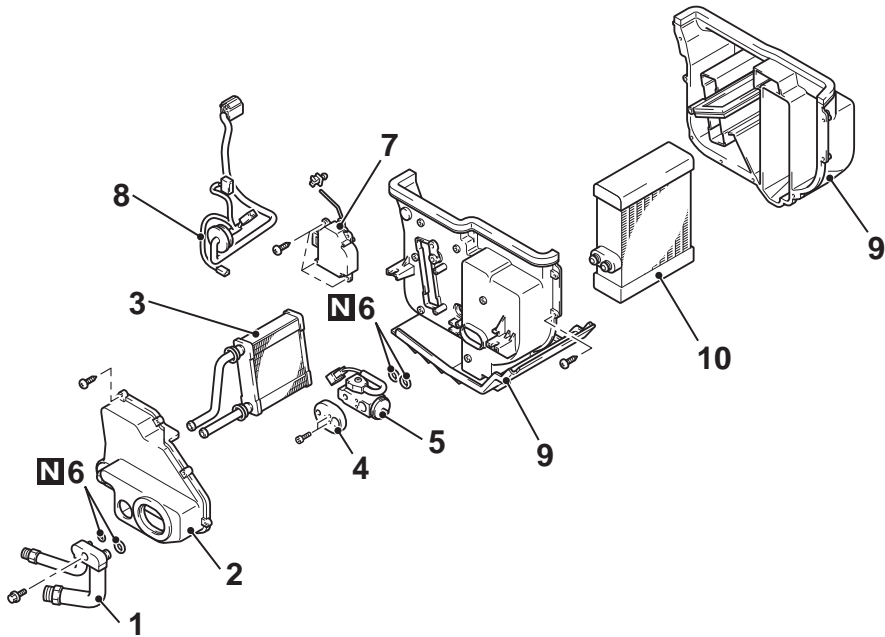
由于空调压缩机油或储液干燥器具有很强的吸湿性，应使用不透气的旋塞。堵上管嘴，以防止进入灰尘和污垢。

<<A>>

<<A>>

拆卸与安装

M1554010300114



AC604789AB

分解步骤

- 1. A/C 管路
- 2. 盖
- 3. 散热器芯
- 4. 接头
- 5. 膨胀阀
- 6. O 形圈
- 7. 后空气混合风挡控制电机和电位计
- 8. 线束
- 9. 壳体
- 10. 蒸发器

电机检查

蓄电池连接 (+) 极端子	蓄电池连接 (-) 极端子	杆工作
2	1	转动到 HOT 侧。
1	2	转动到 COOL 侧。

检查电位计

检查电机的同时测量插接器 3 号和 5 号端子之间的电阻值时，检查确认电阻值在标准值范围内逐渐改变。

标准值: 1.20 (MAX HOT) – 4.80 (MAX COOL) k Ω

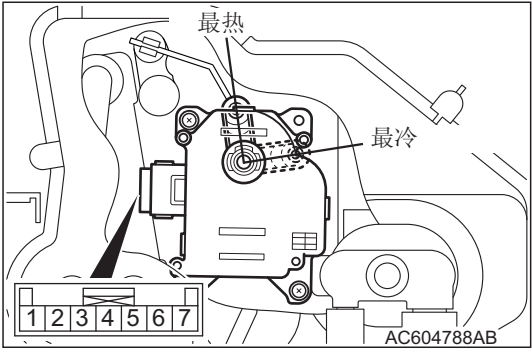
检查

M1554011900153

检查后空气混合风挡控制电机和电位计。

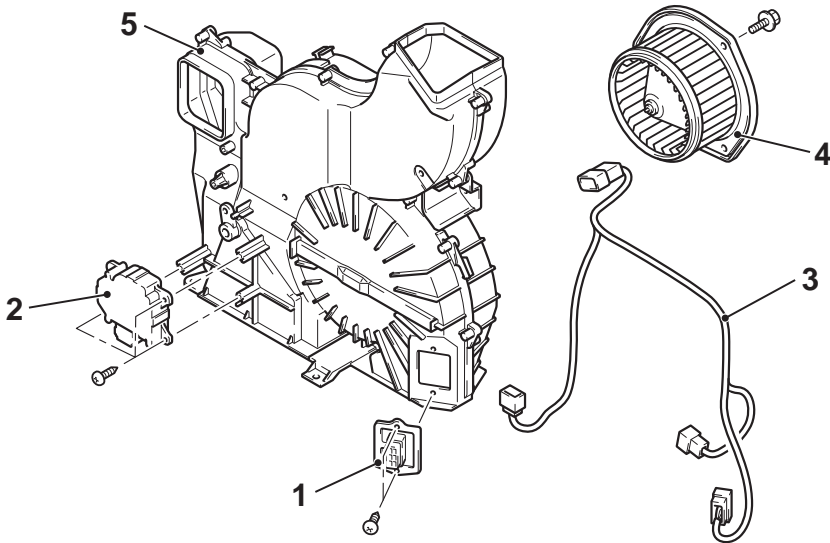
注意

将杆设置到工作停止位置时，停止通电。



分解与重新组装

M1554010600085



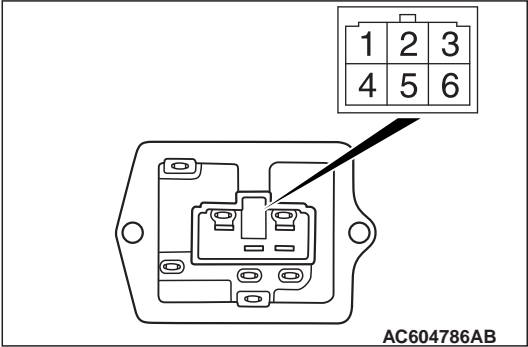
分解步骤

1. 后鼓风机电阻器
2. 后模式选择风门控制电机
3. 线束
4. 后鼓风机电机
5. 壳体

AC604749AB

在端子之间施加蓄电池电压时，检查确认电机工作。
另外，检查确认没有异响。

电阻器的检查

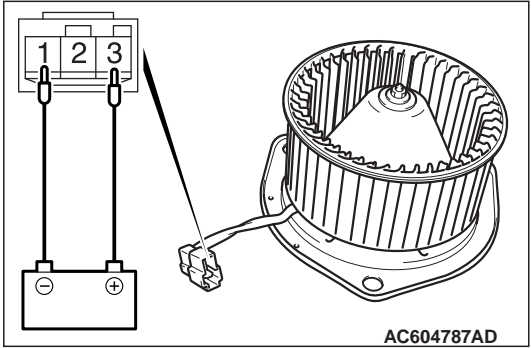


AC604786AB

检查

后鼓风机风扇和电机的检查

M1554011900379



AC604787AD

标准值:

测量端子	标准值 Ω
1 号和 6 号端子之间	4.90 ± 0.34
1 号和 3 号端子之间	2.15 ± 0.15